

## 1. UTILISATION:

Ce coffret est destiné à alimenter les lots collectifs ; il est équipé d'un double sectionnement constituant un point de coupure hors charge entre deux départs principaux et permettant d'alimenter le câble dérivé à partir de l'un ou de l'autre de ces départs.

## 2. COMPOSITION :

- Le coffret CLDS est réalisé en matériau synthétique auto extinguable, non toxique et résistant aux chocs et aux UV.
- Degré de protection :
  - Etanchéité IP 43
  - Protection mécanique IK 9.

Il est composé de :

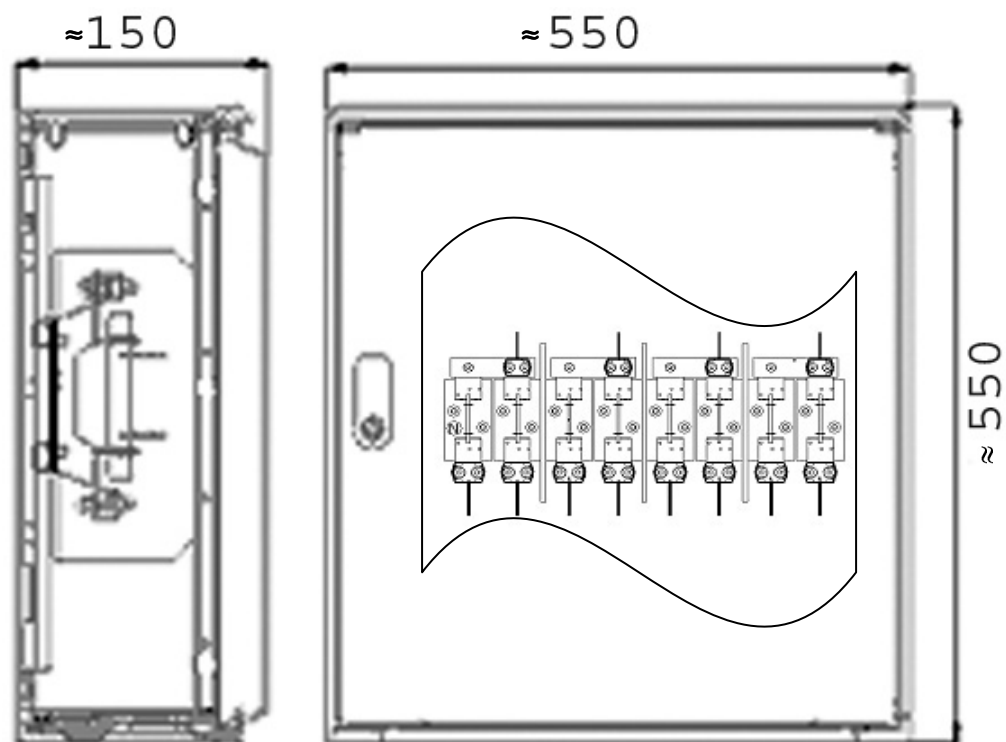
- 1 cuve munie d'un chassis de rails permettant la fixation d'une platine isolante.
- 1 porte condenassable et interchangeable montée sur axes ouvrants à 90°, dont la fermeture est assurée par une serrure triangulaire.
- 3 presses étoupes en partie basse du coffret permettant le passage des câbles.
- 1 platine isolante supportant 8 coupe-circuits à couteau munie de plages de raccordement des câbles :
  - 1 arrivée 1 x ( 3 x 120 + 70 ) mm<sup>2</sup>
  - 1 départ 1 x ( 3 x 120 + 70 ) mm<sup>2</sup>
  - 1 dérivé 1 x ( 3 x 70 + 50 ) mm<sup>2</sup>
- 1 cloison isolante entre chaque phase principale permettant le travail sous tension.
- Repérage du neutre en bleu + N

## 3.MODE DE FIXATION

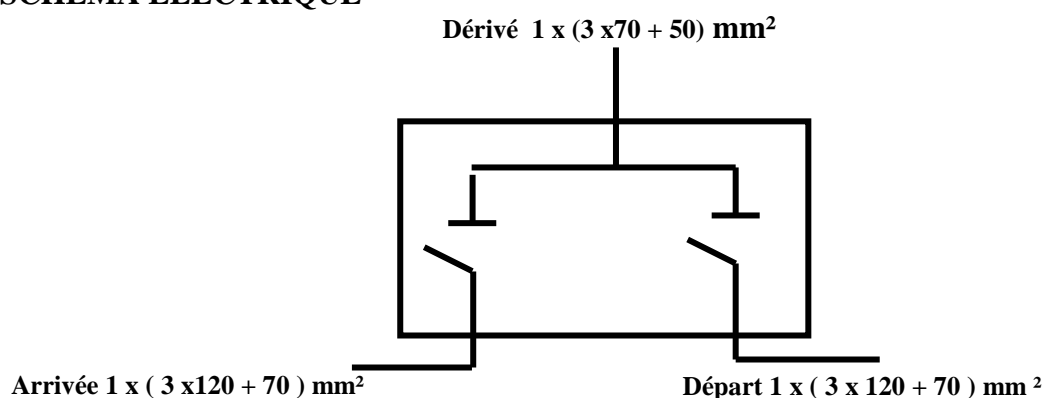
- Le coffret est installé dans une niche maçonnée.
- La fixation est réalisée par quatre vis.

<b>STEG</b>	<b>COFFRET DE LOTISSEMENT DOUBLE SECTIONNEMENT ( CLDS )</b>	<b>DATE : 03/06/2009</b>	
<b>GUIDE TECHNIQUE DE LA DISTRIBUTION</b>		<b>VERSION 01</b>	
<b>CHAPITRE 11</b>	<b>COMPTAGE ELECTRICITE</b>	<b>REFERENCE GT 11</b>	<b>PAGE1/3</b>

#### 4. PLAN DIMENSIONNEL

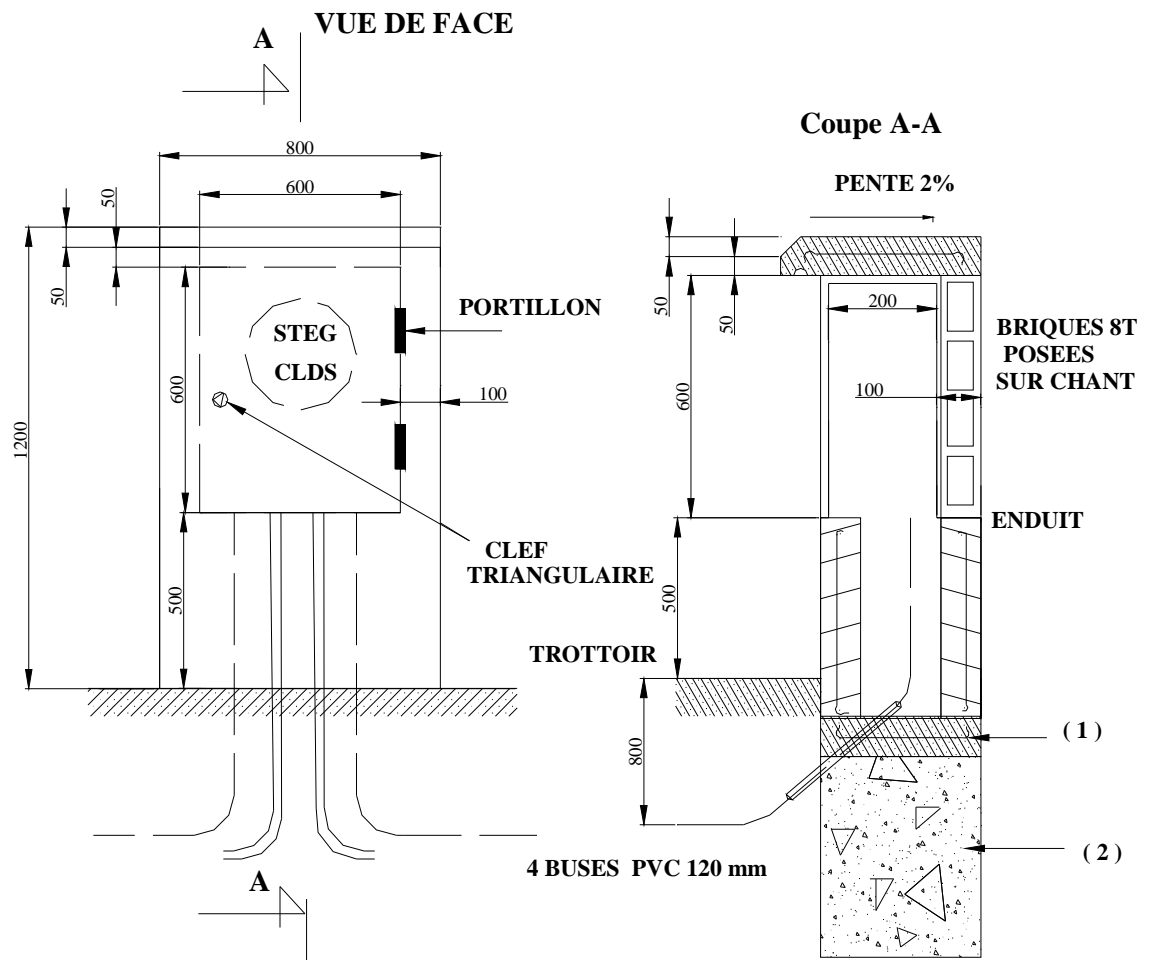


#### 5. SCHEMA ELECTRIQUE



STEG	COFFRET DE LOTISSEMENT DOUBLE SECTIONNEMENT ( CLDS )	DATE : 03/06/2009	
GUIDE TECHNIQUE DE LA DISTRIBUTION		VERSION 01	
CHAPITRE 11	COMPTAGE ELECTRICITE	REFERENCE GT 11	PAGE 2/3

## 6. NICHE POUR COFFRET DOUBLE SECTIONNEMENT DE LOTISSEMENT



(1) CHAPE EN BETON ARME DOSE 350Kg

(2) GROS BETON DOSE à 200Kg

(\* ) Tolérance  $\pm 50$  mm

STEG	COFFRET DE LOTISSEMENT DOUBLE SECTIONNEMENT ( CLDS )	DATE : 03/06/2009	
GUIDE TECHNIQUE DE LA DISTRIBUTION		VERSION 01	
CHAPITRE 11	COMPTAGE ELECTRICITE	REFERENCE GT 11	PAGE 3/3