

1.UTILISATION

Ce coffret est installé sur le départ principal de distribution. Il est destiné à alimenter les lots individuels.

2.COMPOSITION

- Le coffret CLD est réalisé en matériau synthétique auto extinguable, non toxique et résistant aux chocs et aux UV.
- Degré de protection :
 - Etanchéité IP 43
 - Protection mécanique IK 9.

Il est composé de :

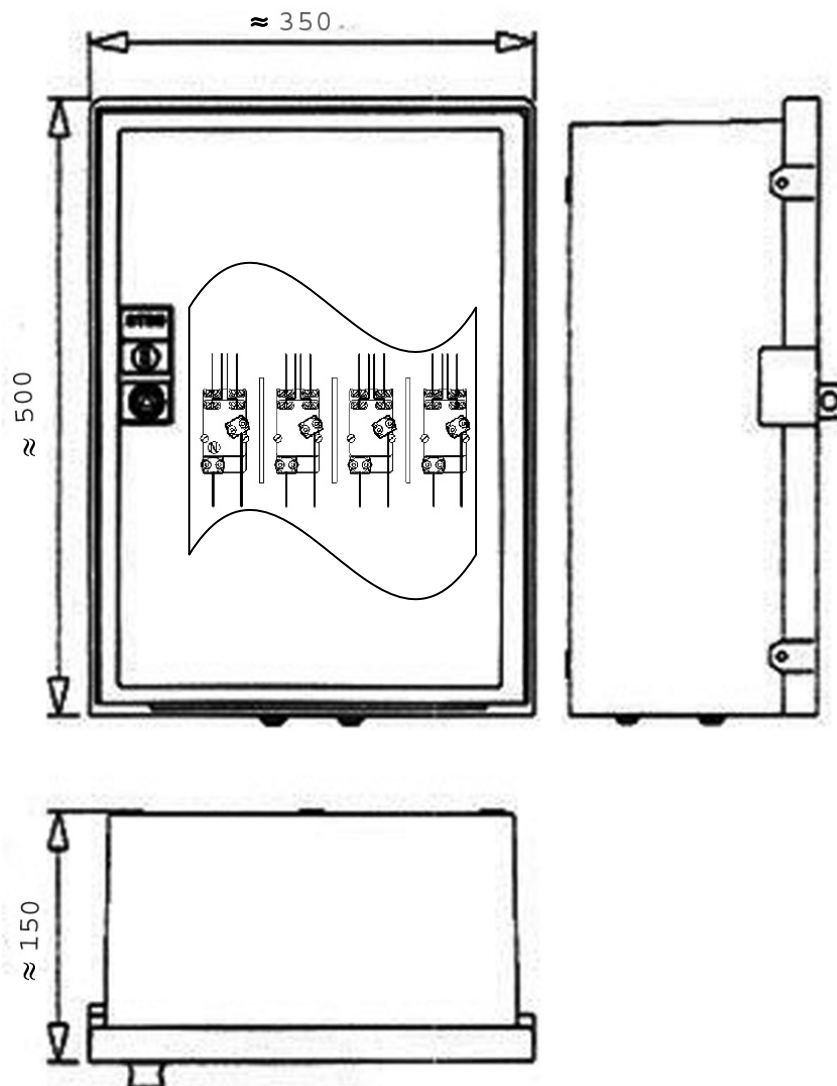
- 1 cuve de couleur grise
- 6 presses étoupes en partie basse du coffret pour le passage des câbles.
- 1 barreau support isolant fixé au fond de la cuve.
- 1 porte condensable et interchangeable montée sur axes ouvrants à 90°, dont la fermeture est assurée par une serrure cadénassable.
- 1 cloison isolante entre chaque phase principale permettant le travail sous tension.
- Des bornes de raccordement des câbles:
 - Arrivée 1 x (3 x 120 + 70) mm²
 - Départ 1 x (3 x 120 + 70) mm²
 - Dérivés 4 x (4 x 25) mm²
- Repérage du neutre en bleu + N

3. MODE DE FIXATION

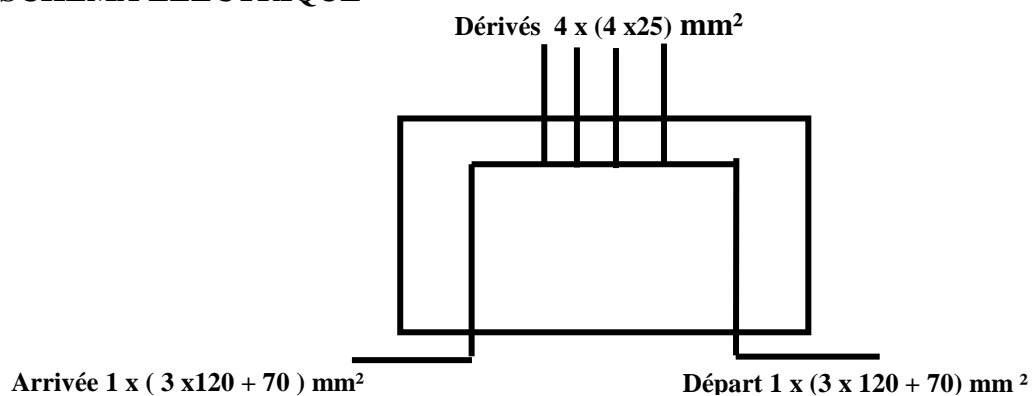
- Le coffret est installé dans une niche maçonnée.
- La fixation est réalisée par quatre vis.

STEG	COFFRET DE LOTISSEMENT DE DISTRIBUTION (CLD)	DATE : 03/06/2009	
GUIDE TECHNIQUE DE LA DISTRIBUTION		VERSION 01	
CHAPITRE 11	COMPTAGE ELECTRICITE	REFERENCE GT 11	Page 1/3

4. PLAN DIMENSIONNEL

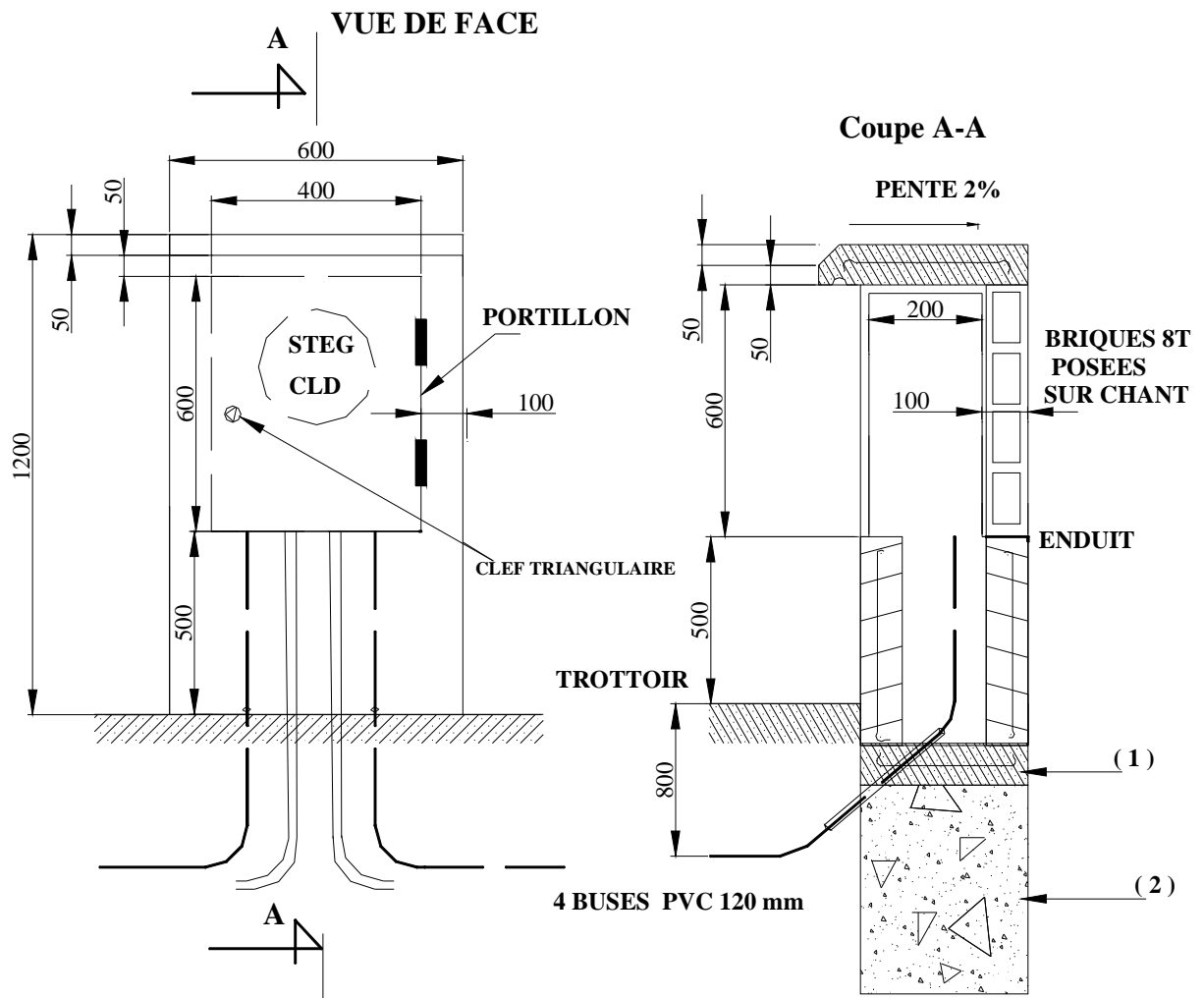


5. SCHEMA ELECTRIQUE



STEG GUIDE TECHNIQUE DE LA DISTRIBUTION	COFFRET DE LOTISSEMENT DE DISTRIBUTION (CLD)	DATE : 03/06/2009	
		VERSION 01	
CHAPITRE 11	COMPTAGE ELECTRICITE	REFERENCE GT 11	Page 2/3

6. NICHE POUR COFFRET DE LOTISSEMENT



(1) CHAPE EN BETON ARME DOSE 350Kg

(2) GROS BETON DOSE à 200Kg

(*) tolérance ± 50 mm

STEG GUIDE TECHNIQUE DE LA DISTRIBUTION	COFFRET DE LOTISSEMENT DE DISTRIBUTION (CDL)	DATE : 03/06/2009	
		VERSION 01	
CHAPITRE 11	COMPTAGE ELECTRICITE	REFERENCE GT 11	Page 3/3