

1.UTILISATION

Ce coffret est destiné à alimenter les lots individuels ou collectifs et constitue un point de sectionnement **hors charge** entre deux départs principaux.

2.COMPOSITION

- Le coffret CLS est réalisé en matériau synthétique auto extinguable, non toxique et résistant aux chocs et aux UV.
- Degré de protection :
 - Etanchéité IP 43
 - Protection mécanique IK 9.

Il est composé de :

- 1 cuve de couleur grise munie d'inserts en laiton permettant la fixation d'un barreau isolant.
- 6 presse étoupes
- 1 porte condenassable et interchangeable montée sur axes ouvrants à 90°, dont la fermeture est assurée par un vis triangulaire imperdable.
- 1 platine isolante supportant 4 coupe-circuit à couteau muni de plages de raccordement :
 - 1 arrivée 1 x (3 x120 + 70) mm²
 - 1 départ 1 x (3 x120 + 70) mm²
 - 3 dérivés 2 x (4 x 25) mm² + 1 x (3 * 70 +50) mm²
- 1 cloison isolante entre chaque phase principale permettant le travail sous tension.

Les bornes de connexion pour les câbles principaux sont indépendantes les unes des autres et la liaison des deux est assurée par des barrettes de coupure amovibles. Le débrogage de ces barrettes s'effectue à l'aide d'une poignée isolante.

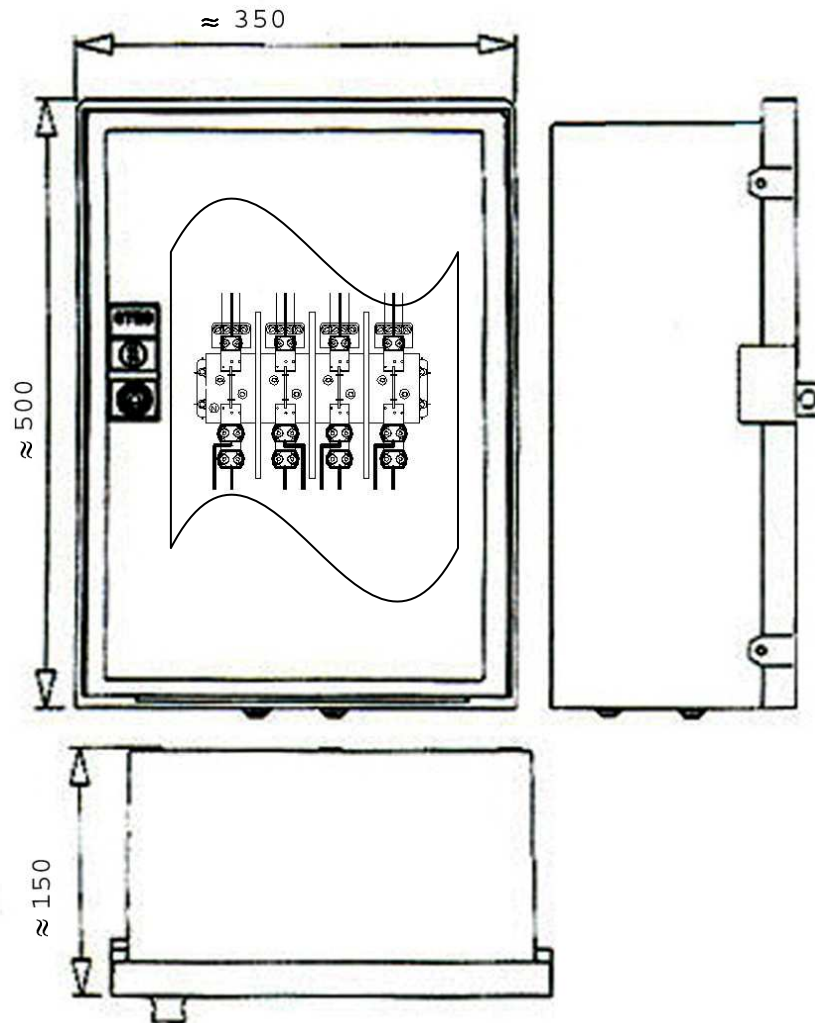
- Repérage du neutre en bleu + N

3.MODE DE FIXATION

- Le coffret est fixé dans une niche maçonnée.
- La fixation est réalisée par quatre vis.

STEG	COFFRET DE LOTISSEMENT DE SECTIONNEMENT (CLS)	DATE : 03/06/2009	
GUIDE TECHNIQUE DE LA DISTRIBUTION		VERSION 01	
CHAPITRE 11	COMPTAGE ELECTRICITE	REFERENCE GT 11	PAGE1/3

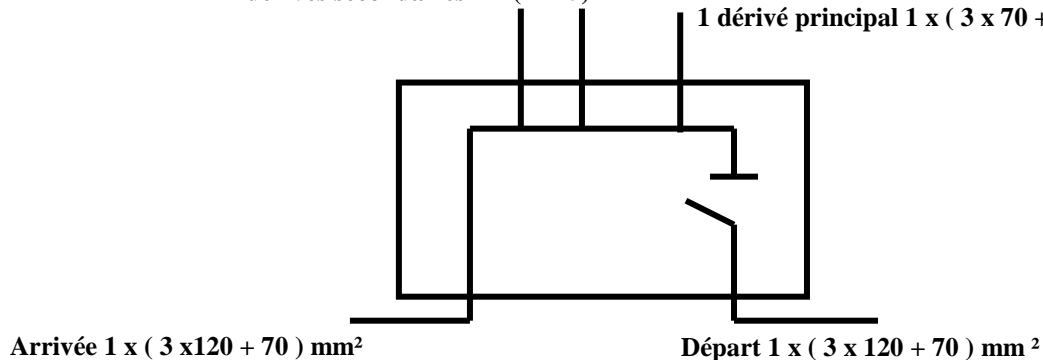
4. PLAN DIMENSIONNEL



5. SCHEMA ELECTRIQUE

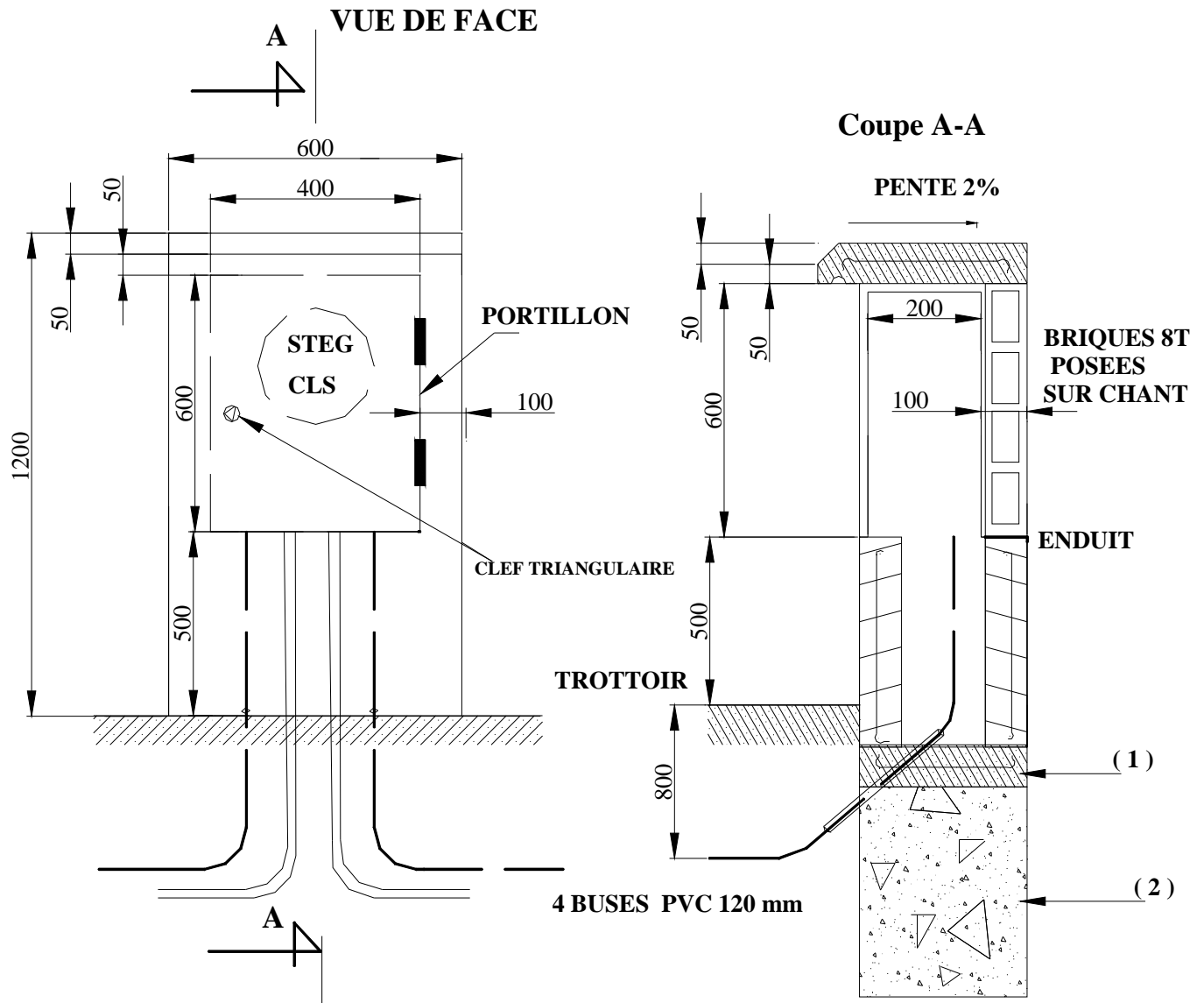
2 dérivés secondaires 2 x (4 x 25) mm²

1 dérivé principal 1 x (3 x 70 + 50) mm²



STEG	COFFRET DE LOTISSEMENT DE SECTIONNEMENT (CLS)	DATE : 03/06/2009	
GUIDE TECHNIQUE DE LA DISTRIBUTION		VERSION 01	
CHAPITRE 11	COMPTAGE ELECTRICITE	REFERENCE GT 11	PAGE2/3

6. NICHE POUR COFFRET DE LOTISSEMENT (C.L.S)



(1) CHAPE EN BETON ARME DOSE 350Kg

(2) GROS BETON DOSE à 200Kg

(*) tolérance \pm 50 mm

STEG	COFFRET DE LOTISSEMENT DE SECTIONNEMENT (CLS)	DATE : 03/06/2009	
GUIDE TECHNIQUE DE LA DISTRIBUTION		VERSION 01	
CHAPITRE 11	COMPTAGE ELECTRICITE	REFERENCE GT 11	PAGE3/3